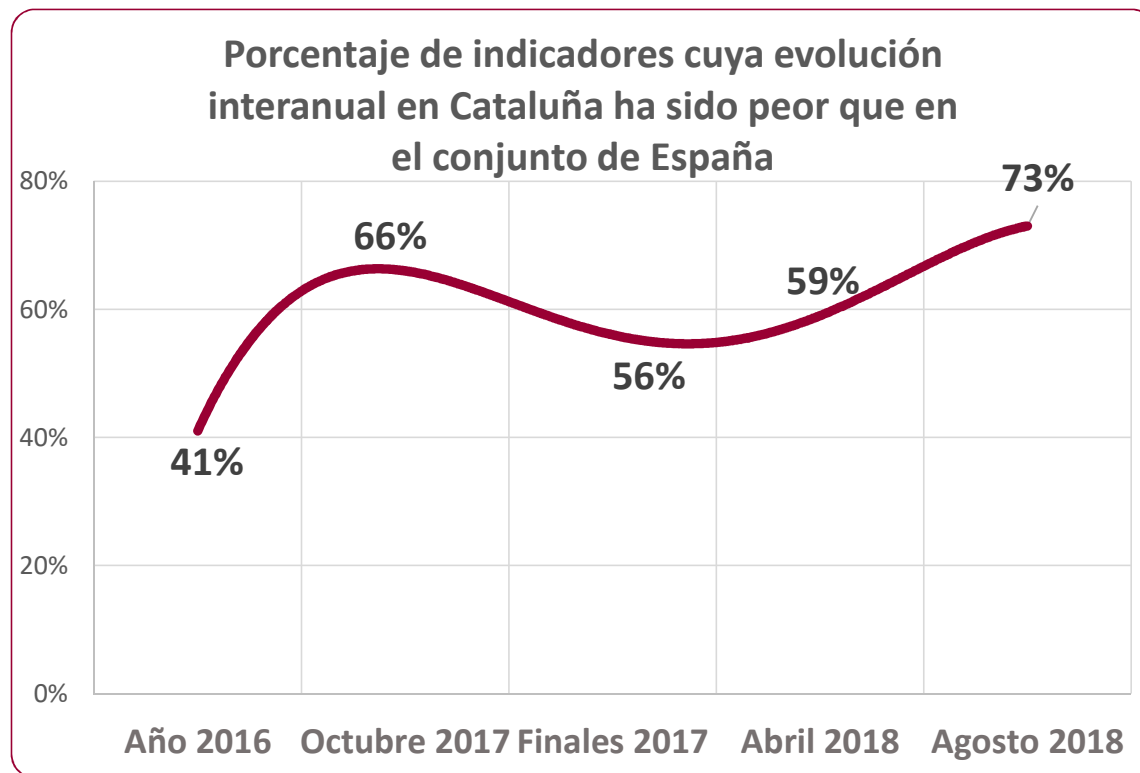


# Encuesta sobre clima empresarial en Cataluña



## Ficha técnica



**UNIVERSO:** Conjunto de directivos de empresas radicadas en España



**ÁMBITO:** Empresas con más de cinco empleados de España.



**ENCUESTA:** telefónica asistida por ordenador (CATI).



**CUESTIONARIO:** estructurado, con preguntas cerradas sobre la situación de la empresa, las CCAA y el conjunto de España.



**FECHAS DE CAMPO:** Del 17 de Mayo de 2018 al 12 de junio del mismo año



**MUESTRA:** 1226 encuestas, de las cuales 826 han sido realizadas en empresas de Cataluña con un margen de error de  $\pm 3,47\%$  y 400 encuestas en el resto de España, con un margen de error de  $\pm 5\%$ , para un intervalo de confianza de 95,5% y  $p=q=0,5$ .

# Índice sintético de exposición

**SALDO NETO**



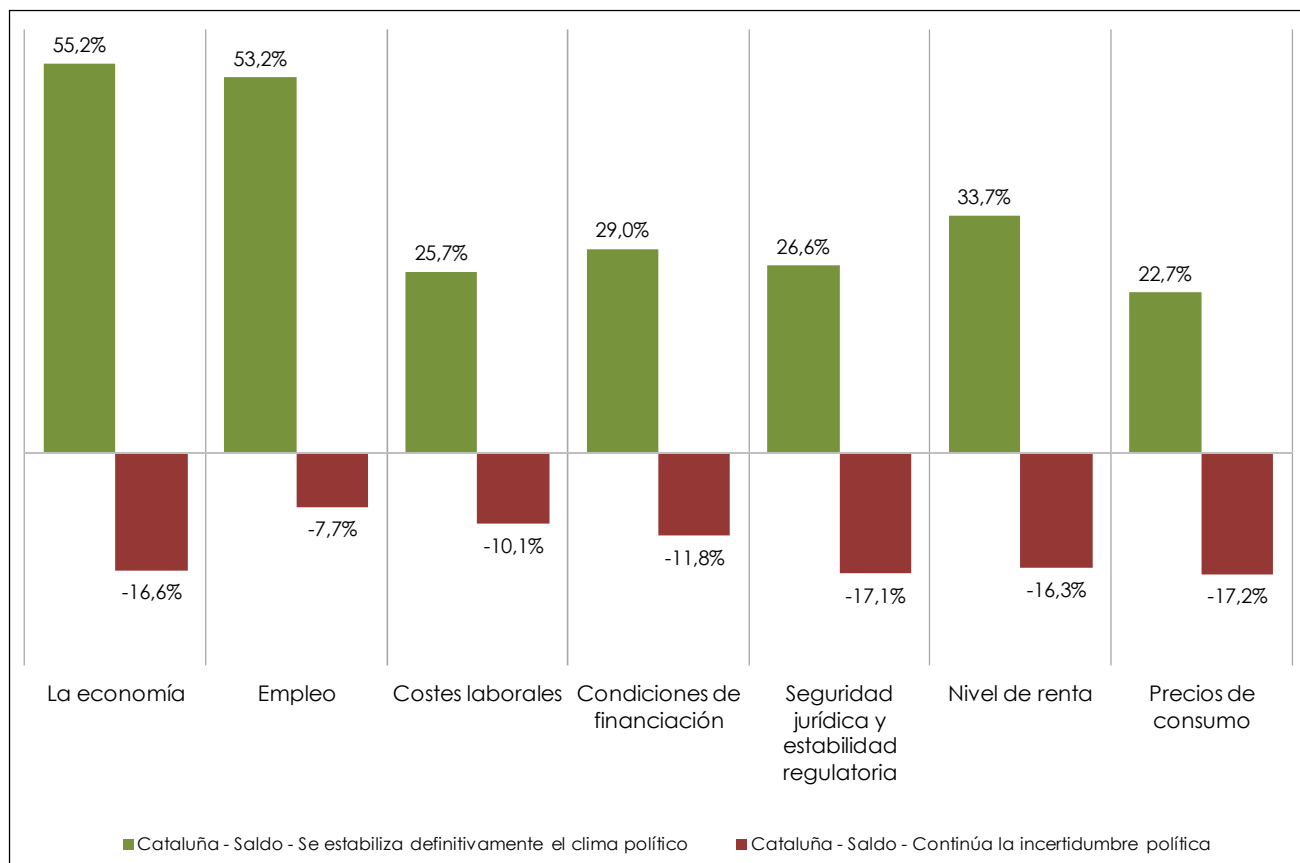
**% de opiniones positivas de las empresas – % de opiniones negativas de las empresas**

**CONTRASTE**

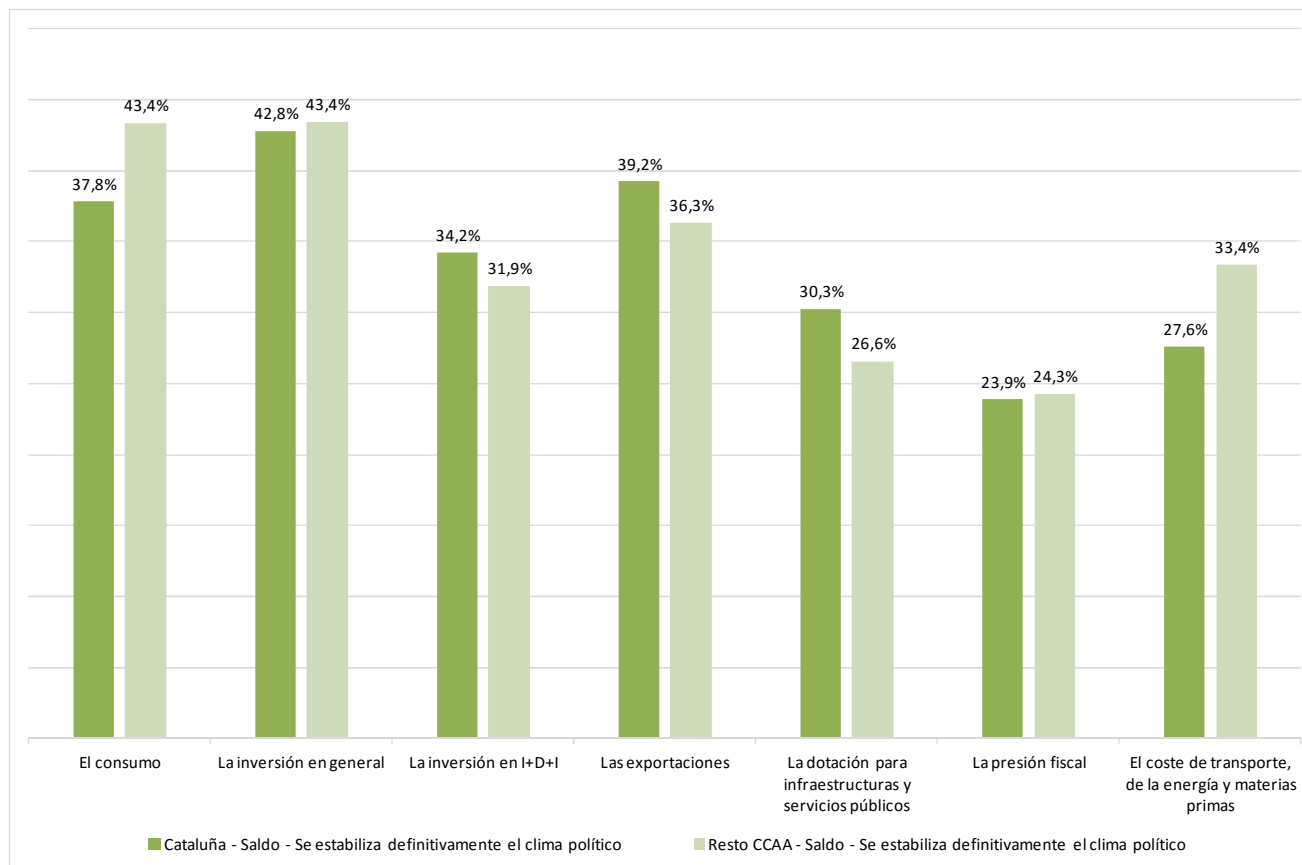


**Continúa la incertidumbre política en Cataluña – clima político estabilizado en Cataluña**

## Impacto en Cataluña

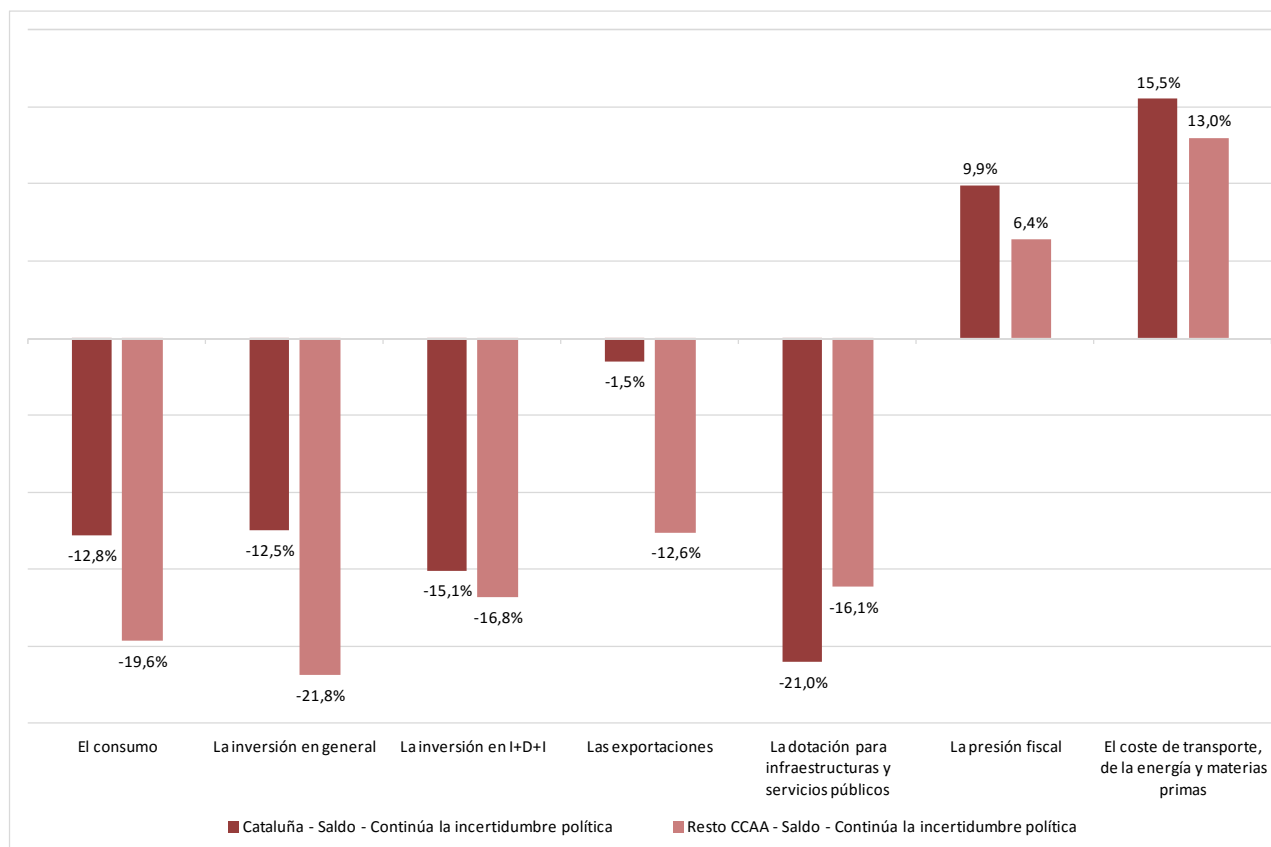


# Impacto en España



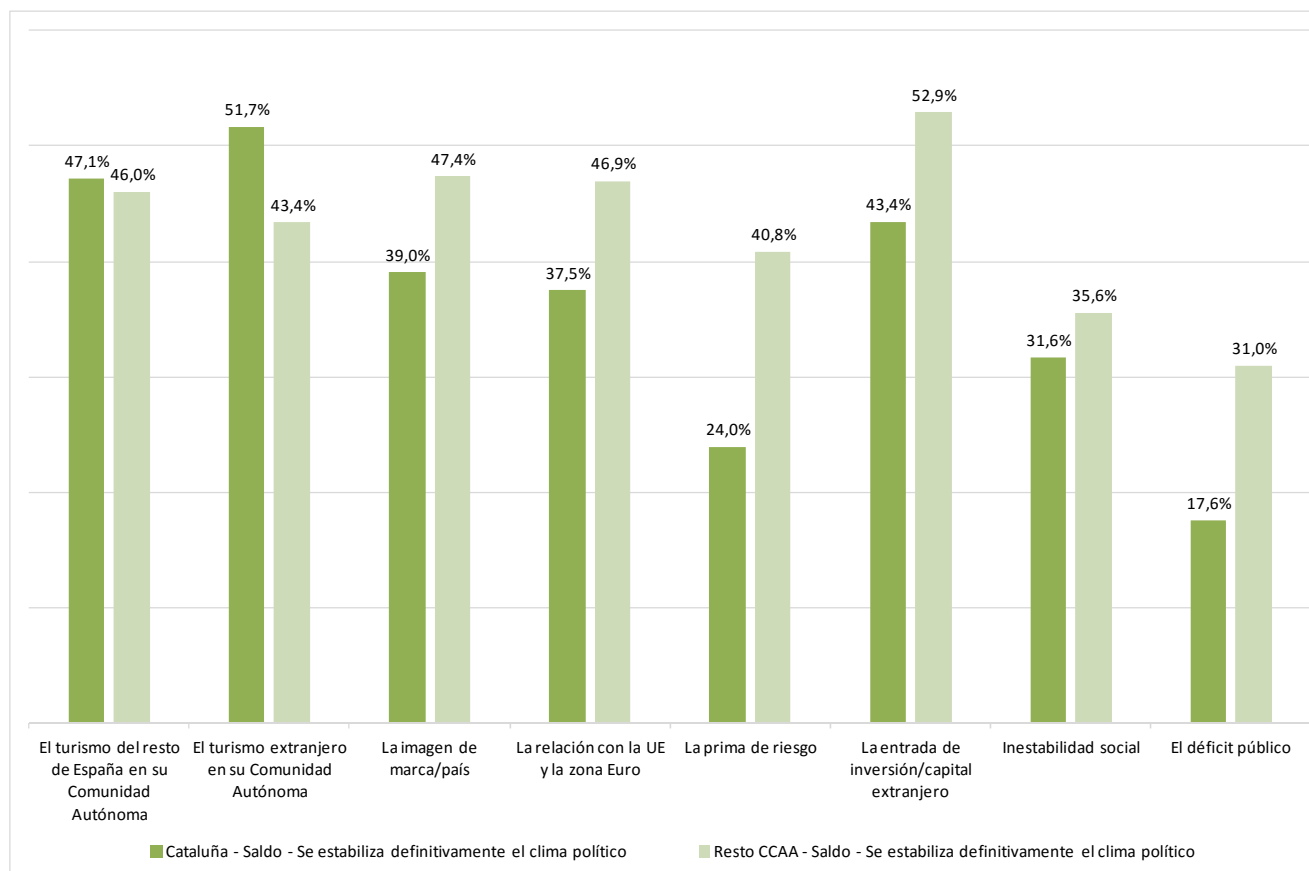
Saldo: diferencia entre los que indican aumento y los que señalan reducción

# Impacto en España



Saldo: diferencia entre los que indican aumento y los que señalan reducción

# Impacto en aspectos económicos

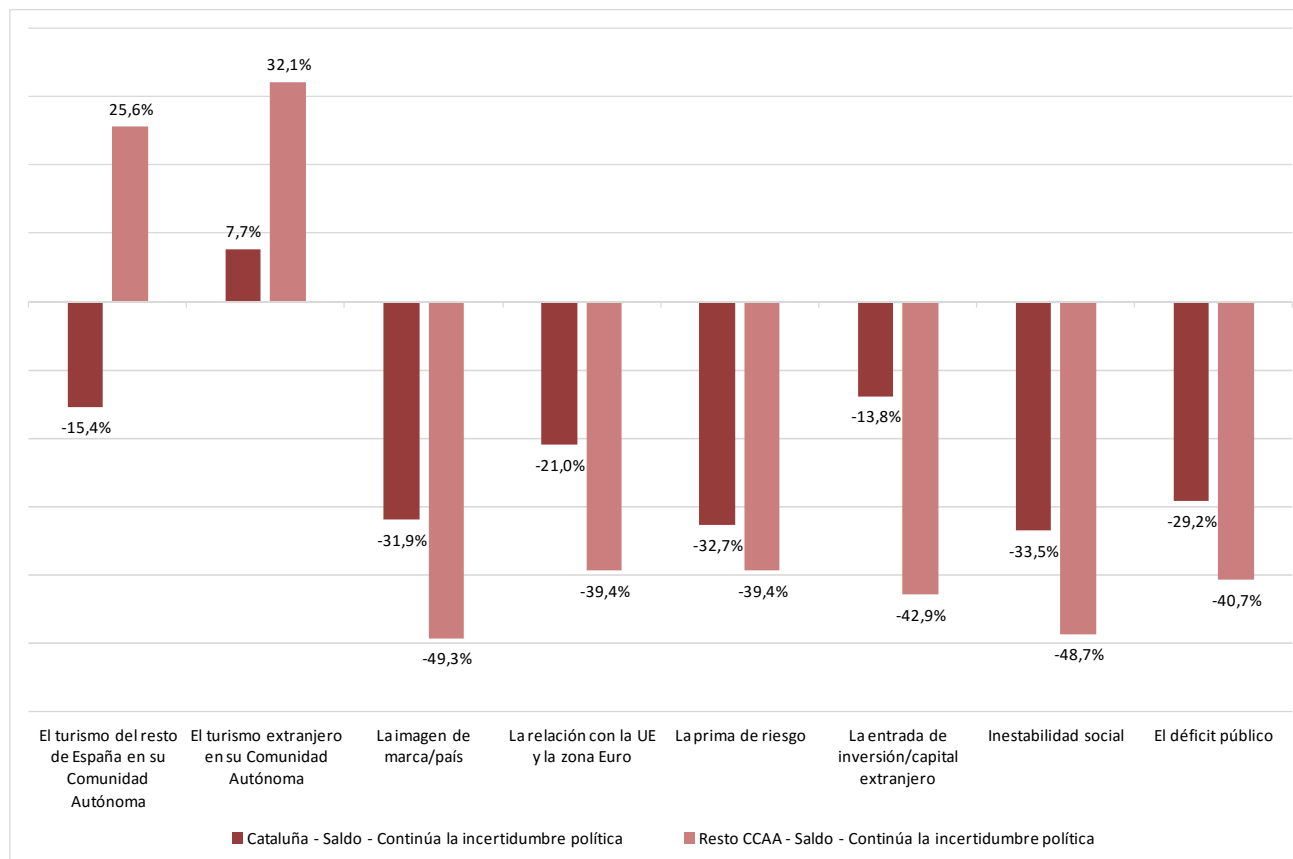


Saldo: diferencia entre los que indican evolución positiva y los que señalan evolución negativa



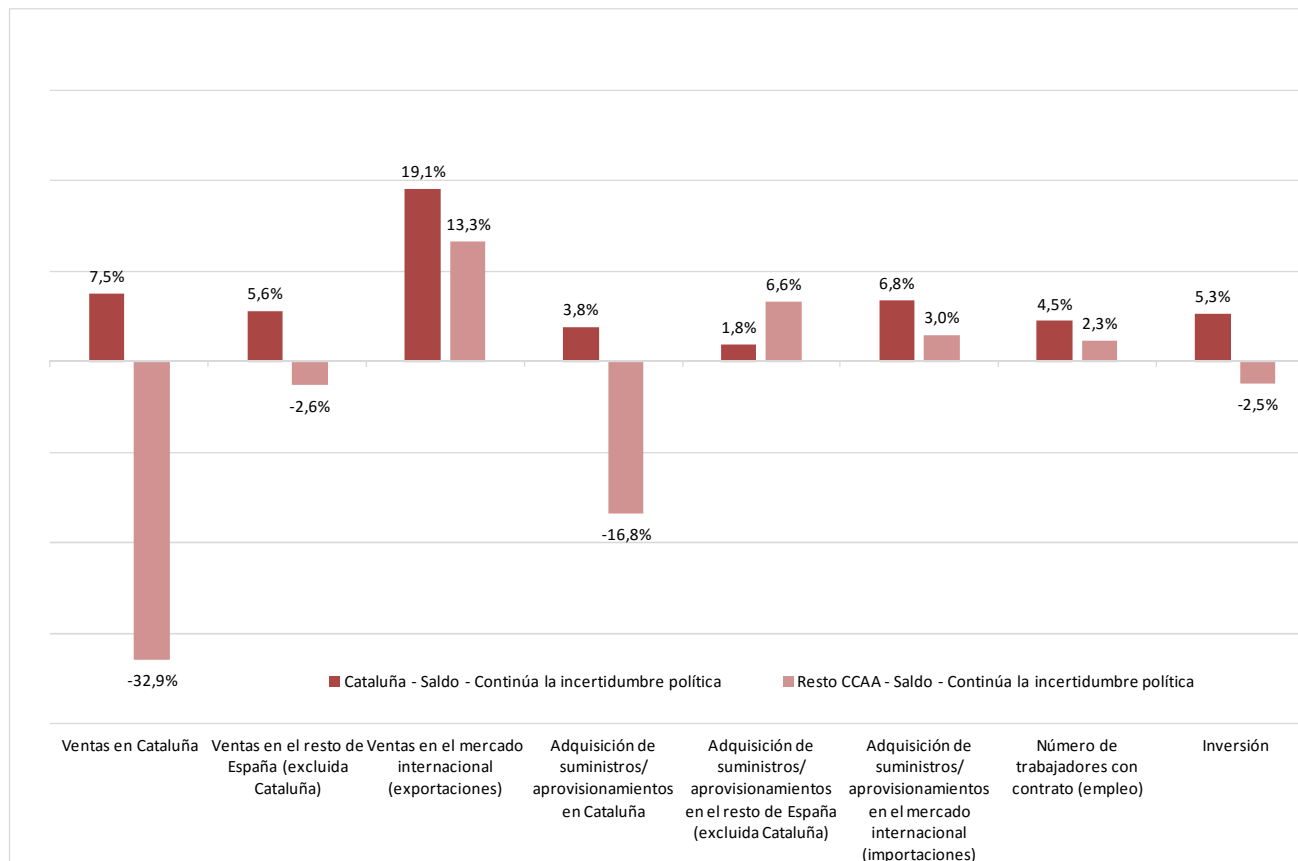


# Impacto en aspectos económicos



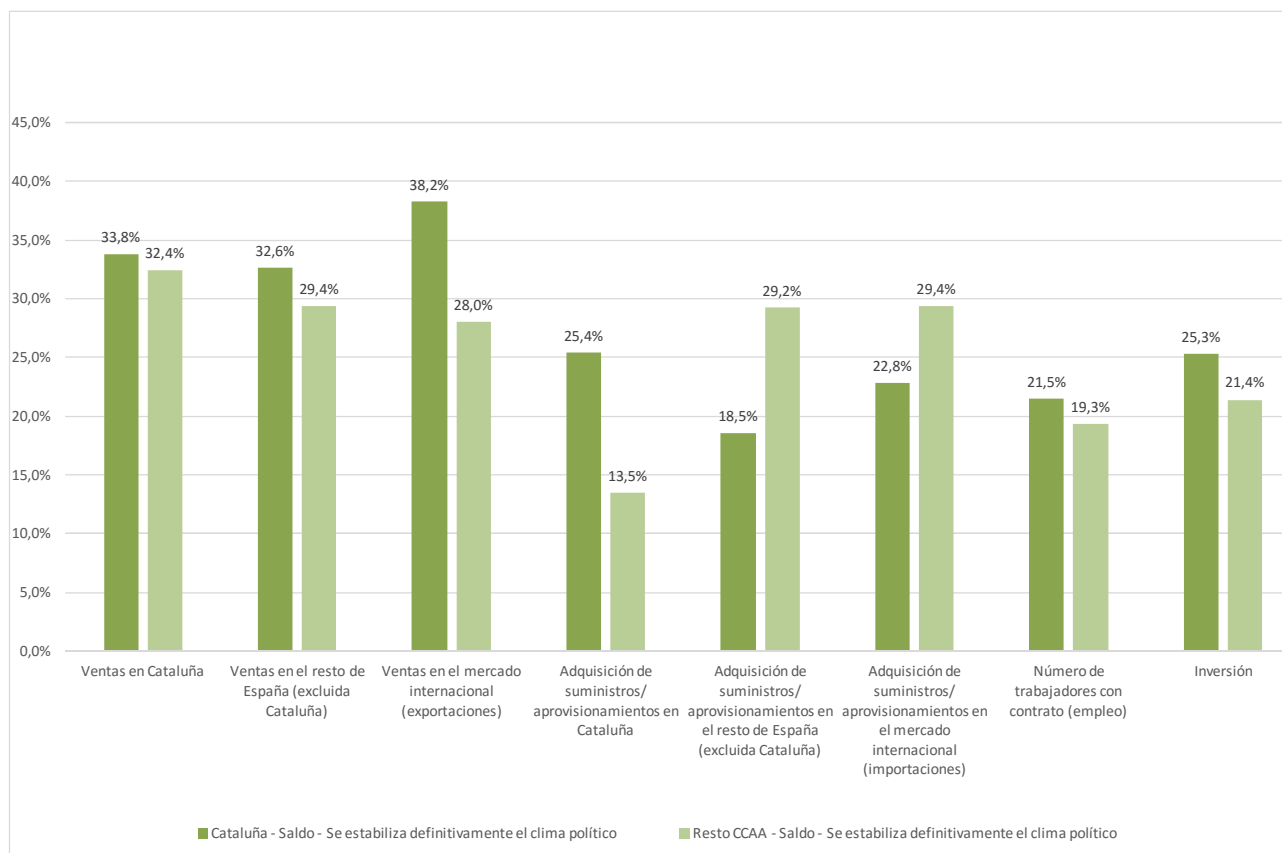
Saldo: diferencia entre los que indican evolución positiva y los que señalan evolución negativa

# Impacto en la actividad empresarial



Saldo: diferencia entre los que indican aumento y los que señalan reducción

# Impacto en la actividad empresarial



Saldo: diferencia entre los que indican aumento y los que señalan reducción